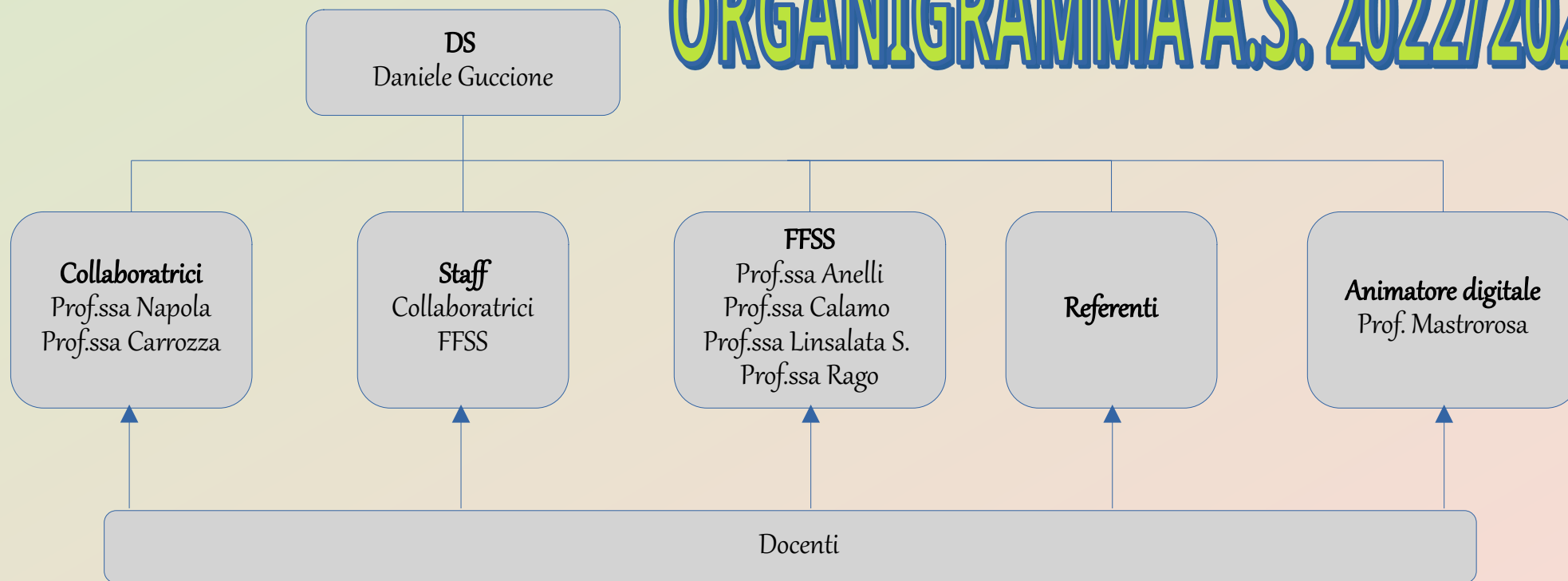


ORGANIGRAMMA A.S. 2022/2023



ORGANIZZAZIONE/DIDATTICA

Tempo scuola – Prof.sse Intini, Susca M.T.
Covid – Prof.sse Napola, Carrozza
Divieto fumo – Prof.sse Rago, Linsalata S.
PON – Prof.ssa Fiume
Corso Musicale – Prof. Dicintio
Educazione Civica – Prof.ssa Mannarino
Lettura, biblioteche, teatro – Prof.ssa Campanile
Viaggi di Istruzione – Proff. Susca D., Rago
Sport – Prof. Sciddurlo
Ed. ambientale e salute – Prof.ssa Morelli
Ute e Antiche Ville – Prof.ssa Debellis

Referenti

AREA INCLUSIONE

Coordinatore GLI – Prof. Susca D.
Ref. BES/DSA – Prof.ssa Canale
Ref. di sede per sostegno – Proff. Susca D., Tanzi

TEAM DIGITALE

Prof. Mastrorosa
Proff. Furio, Morelli, Lofù

REPONSABILI

Palestre – Prof. Sciddurlo, Lacandela
Lab. Scientifico – Proff. Calamo, Lofù
Lab. Informatica – Proff. Furio, Morelli
Lab. Musicali – Proff. Dicintio, Tamborrino
Lab. Arte – Prof.sse Carbonara, Linsalata A.
Lab. Linguistico – Prof.ssa Ricciardelli